

#### CARACTERÍSTICAS GENERALES

Tipo de seguidor	1Vx60 Motriz	1Vx60 Secundario
Número de módulos	60	60
Rango de seguimiento	+/-55°	
Largo del seguidor *	60[m]	60 [m]
Ancho del seguidor *	1 [m]	
Altura máxima *	1.1 [m]	
Área de módulos por seguidor	120 [m <sup>2</sup> ]	120 [m <sup>2</sup> ]
Número de hincas por seguidor **	9	10
Potencia Pico por seguidor*	26.4[Kwp]	26.4[Kwp]
Nº seguidores por MWp*	38	38
Número de Hincas por MW*	342	380
Tolerancia pendiente continua [N-S]	10%	
Backtracking	Opcional	

#### INSTALACIÓN

Horas de trabajo por seguidor por pareja (Incluyendo paneles)	1 seguidor / día
Horas de trabajo por MWp	< 800 h
Herramientas especiales	Ninguna
Tipo de cimentación	Directpile + pre-drilling
Hincado y replanteo	3 min / hinca

\*El valor puede variar dependiendo de las dimensiones y potencia del panel.

\*\* El número de hincas depende de la velocidad máxima del viento y la categoría del terreno según EuroCódigo.

1



Wind Tunnel Test



ISO 9001:2015



ISO 14001:2015




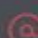
OHSAS 18001:2007

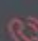


Con el objetivo de cumplir con las necesidades de nuestros clientes, en Mecasolar trabajamos en base a la calidad, funcionalidad, y conocimiento de mercado.

#### Contacto

 C/ Sigüenza N° 11. 19003  
Guadalajara (España)

 [mecasolar@mecasolar.com](mailto:mecasolar@mecasolar.com)

 (+34) 949 045 252

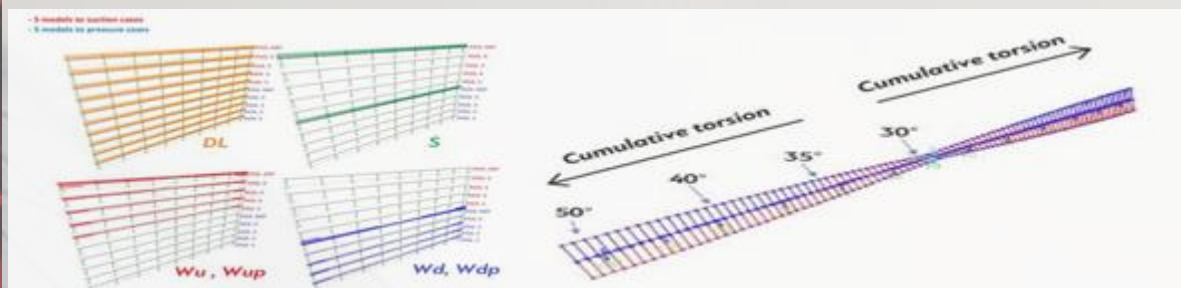
#### Servicios

- + Diseño
- + Suministro
- + Montaje
- + Supervisión
- + Puesta en marcha
- + Post-venta



#### CRITERIOS DE CÁLCULO

Normativa estructural	EUROCÓDIGO – USA STANDARD
Velocidad de viento de diseño máxima (diez-minutal a 10 m de altura) *	35[m/s]
Velocidad de viento de diseño máxima (racha de 3 seg a 10 m de altura) *	50[m/s]
V. Viento inicio posición de defensa (racha de 3 seg a 3 m de altura)	18[m/s]
Periodo de retorno del viento	25 años



#### CÁRACTERÍSTICAS DEL MOTOR

Tecnología de motor	Módulo de giro. Motor sin escobillas.	
Voltaje de alimentación motor	24V DC	
Tipo de motor	DC	
Regulación de velocidad de motor	PWM	
Potencia Funcionamiento Continuo	0.15 [kW]	
Tiempo de vida Funcionamiento Continuo	25000 h	
MTBF (Mean Time Between Failure)	>6 años	
Tipo de seguidor	1Vx60 Motriz	1Vx60 Secundario
Consumo [kWh/ tracker día]**	0.03	-
Consumo [kWh/ tracker año]**	10	-
Consumo [kWh/ MWp año]**	330	-

\* La velocidad máxima de diseño depende del emplazamiento y de la categoría del terreno según EuroCódigo.

\*\* Datos de consumo estimados ya que dependen de la distribución Weibull del viento



Wind Tunnel Test



ISO 9001:2015



ISO 14001:2015



OHSAS 18001:2007



Con el objetivo de cumplir con las necesidades de nuestros clientes, en Mecasolar trabajamos en base a la calidad, funcionalidad, y conocimiento de mercado.

#### Contacto

C/ Sigüenza N° 11. 19003  
Guadalajara (España)

mecasolar@mecasolar.com

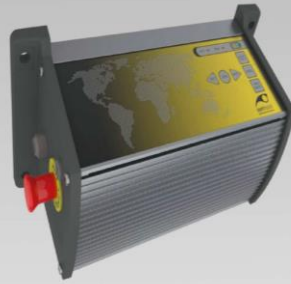
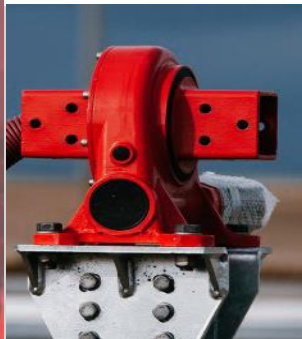
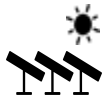
(+34) 949 045 252

#### Servicios

- + Diseño
- + Suministro
- + Montaje
- + Supervisión
- + Puesta en marcha
- + Post-venta







#### CONTROL

Tipo de alimentación TCU	Red (AC)	Batería (DC)	String (DC)
Protocolo del sistema de comunicación	Cable NCU-TCU	Cable NCU -Wireless (Zigbee)	
Controlador	Microprocessor AT xmega128A3U		
Algoritmo de seguimiento	Algoritmo NREL implementado en C		
Precisión eléctrica angular	<0.05°		
Encoders	No		
Temperatura y altitud de operación	-20° to +70°C. <2500m		
Consumo máximo	700 [mWh]		
Master (bloques)	Hasta 200 uds. / bloque		
Tipo de anemómetro	Analógico		
Medición	4-20mA		
Cantidad	1 por RSU		
Precisión	1.1 m/s & 2%		
Tipo de batería (Tecnología)	LifePO4		
Capacidad de la batería	6400 [mAh]		
Voltaje de carga	29.2 V (max VDC)		
Back Up Power	2-3 días (100% SOC)		
Vida útil Batería	>10 años (80% SOC)		
Potencia de módulo solar	60 [Wp]		



Wind Tunnel Test



ISO 9001:2015



ISO 14001:2015



OHSAS 18001:2007



Con el objetivo de cumplir con las necesidades de nuestros clientes, en Mecasolar trabajamos en base a la calidad, funcionalidad, y conocimiento de mercado.

#### Contacto

C/ Sigüenza N° 11. 19003  
Guadalajara (España)

mecasolar@mecasolar.com

(+34) 949 045 252

#### Servicios

- + Diseño
- + Suministro
- + Montaje
- + Supervisión
- + Puesta en marcha
- + Post-venta

